

||||· FLEX BOOSTER ·||||

Tool™

Snowboard Flex-Boosting Screws  
最適なフレックスに調整できるスノーボード専用ビス



*Flex Booster Tool™*



ビンディングのセンターディスクに装着するだけでスノーボードが高性能化  
Simply attaching it to the binding's center disc enhances the snowboard's performance.

*Made in KAWASAKI, Japan. D.PATENTED*

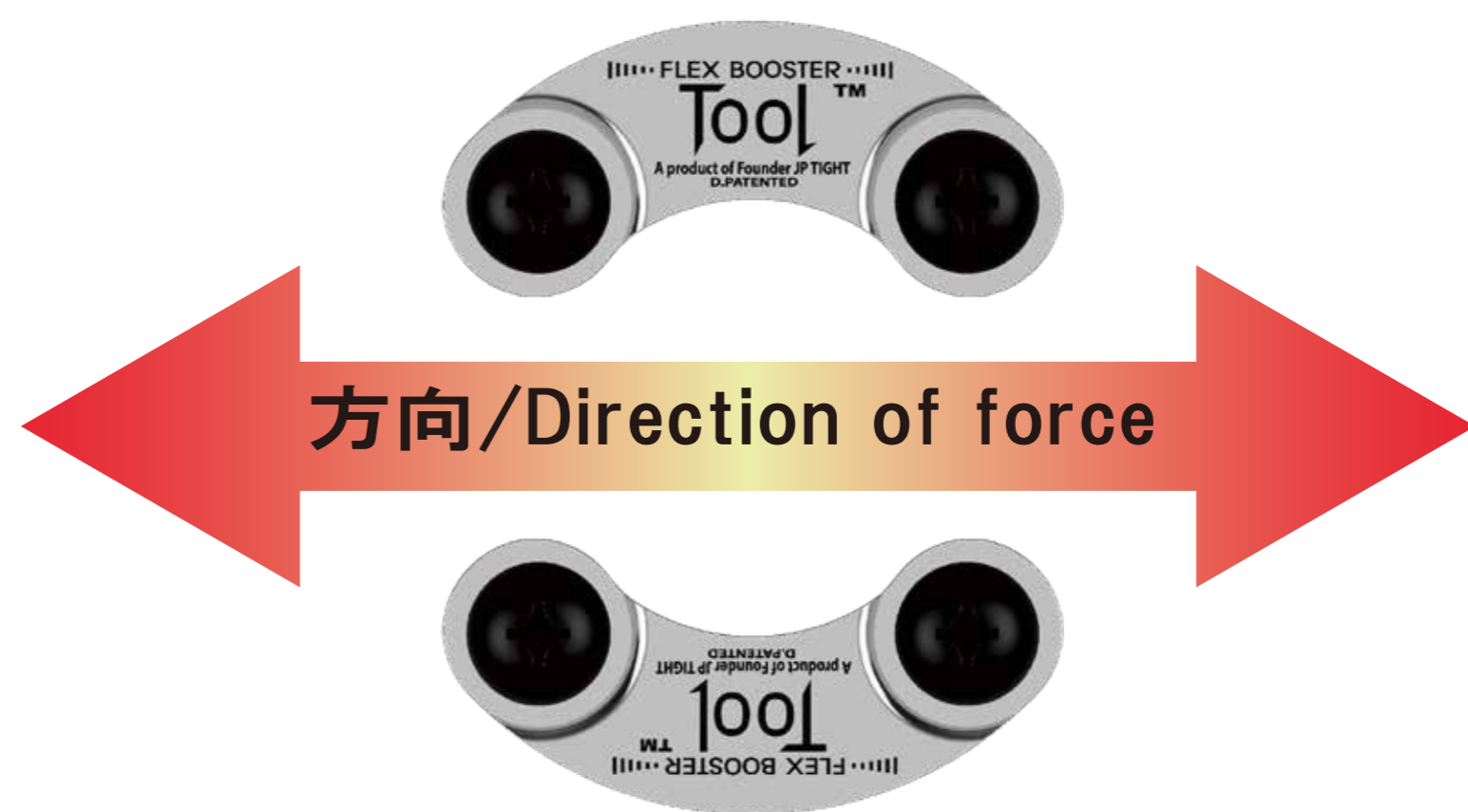
# ||||· FLEX BOOSTER ·||||

# Tool™

Jp tight

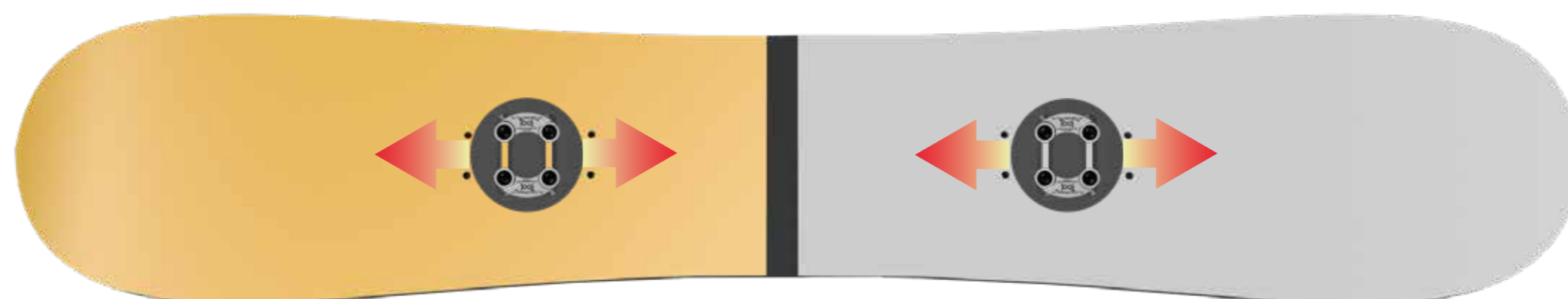
優れた物理特性/Enhanced physical properties.

力を集中させる  
Concentrate your power



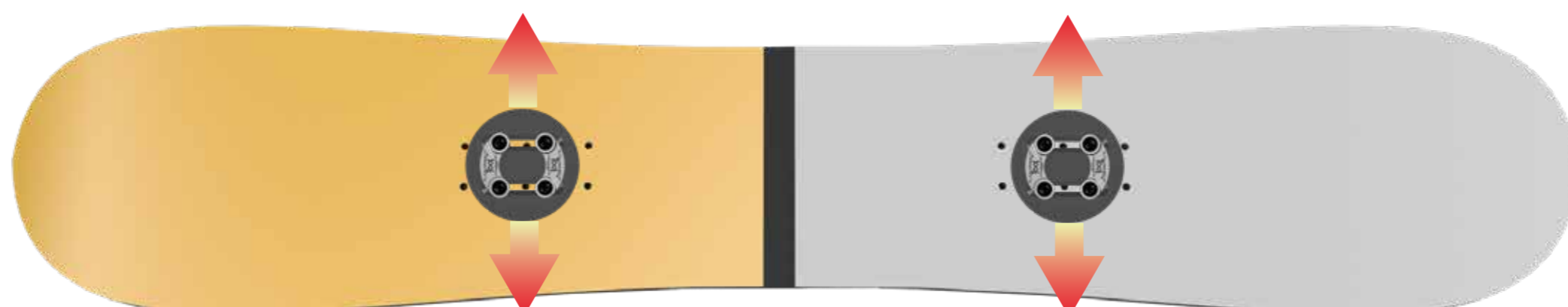
## **A** 上級者向け取付/Mounting for advanced riders

ボード高反発化/Enhance the snowboard's rebound.



## **B** 初級者・女性・子供向け取付/Mounting for beginners, women, and children

トーション強化/The snowboard becomes more flexible, improving maneuverability.

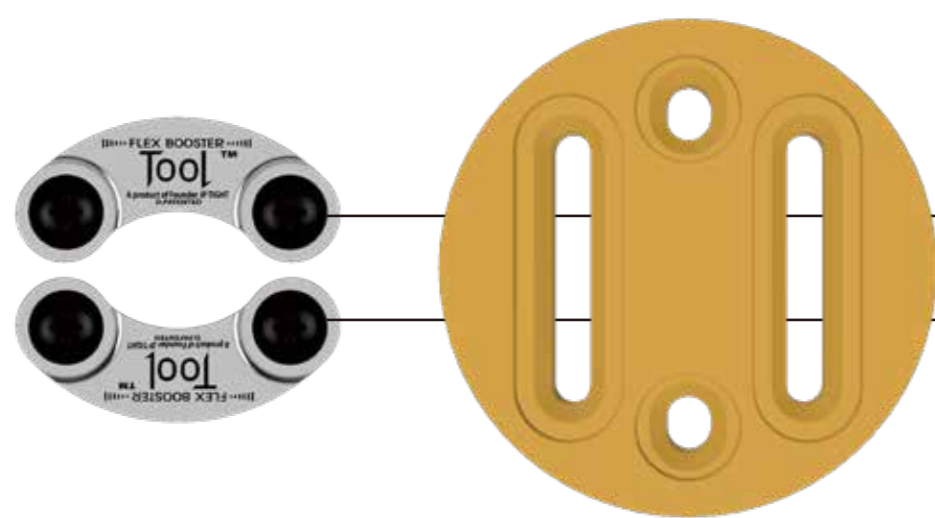


フレックスブースターツール™/Flex Booster Tool™  
 スノーボード用品に柔軟性を与える世界初のアクセサリです。  
 This is the world's first screw that provides flexibility  
 to snowboard equipment.

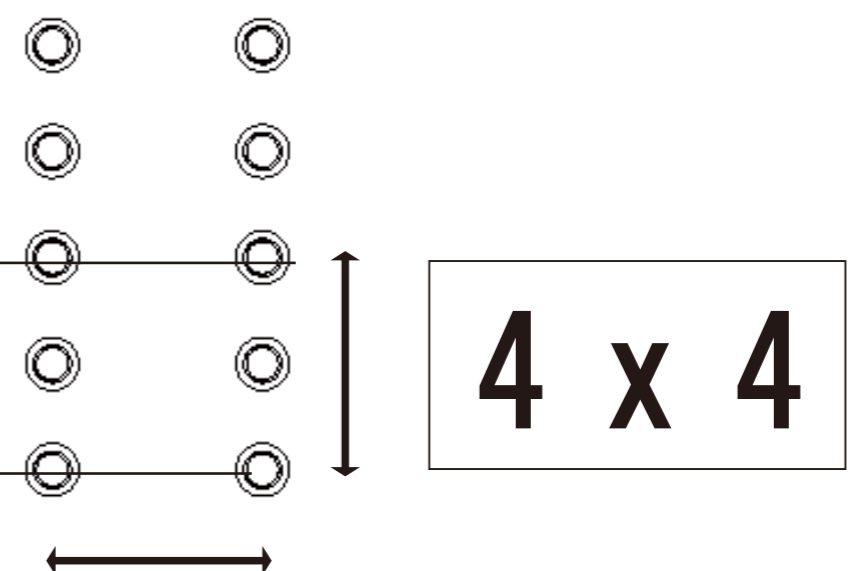
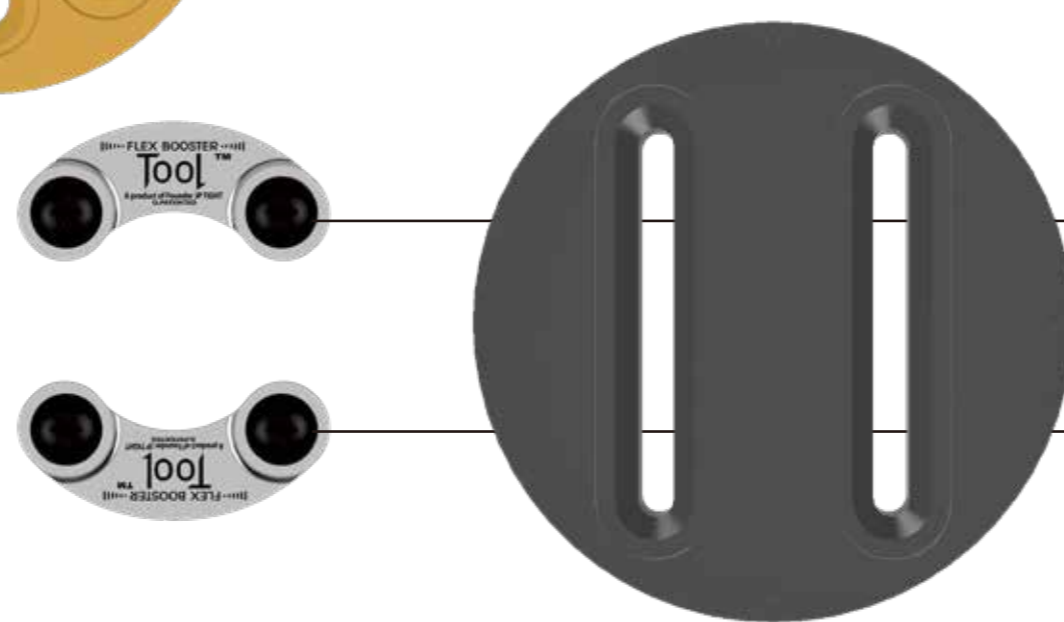


ほとんどの純正ディスクに取付可能/Fits most original discs.

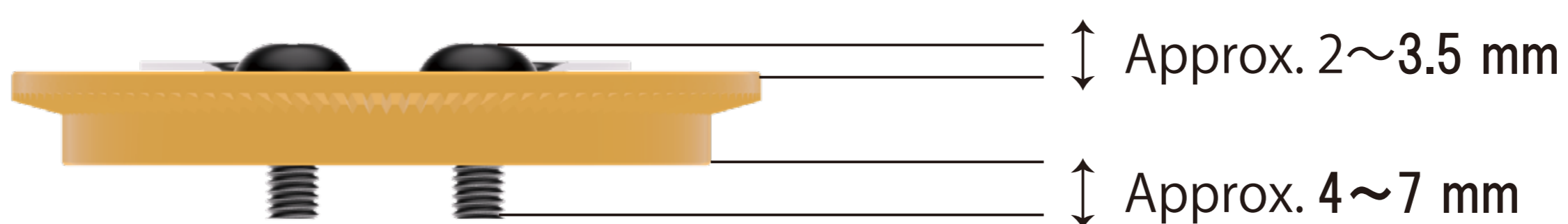
Mini-Ultra disc = 2 x 4



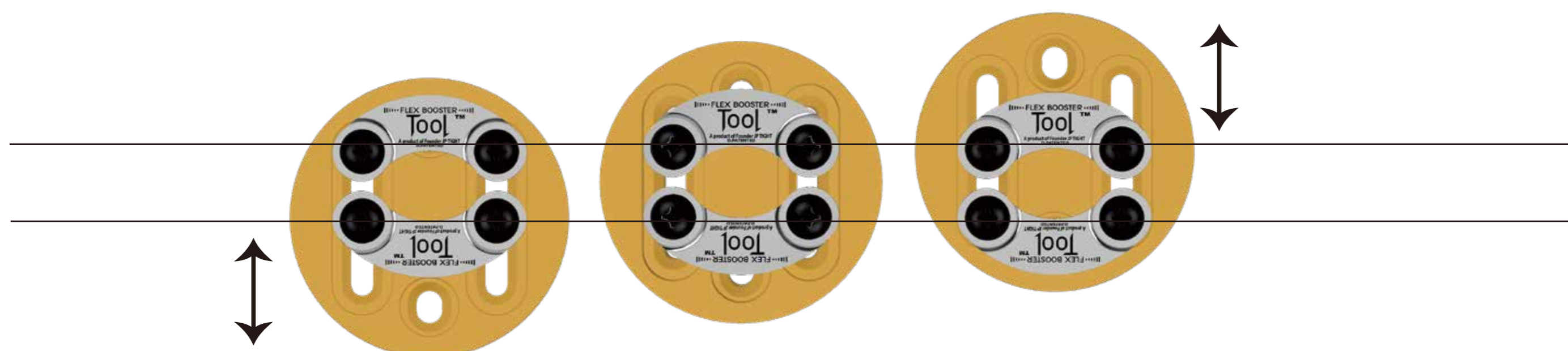
Snowboard screw holes



Regular disc = 4 x 4



センタリング調整にも対応/Various installation methods available.



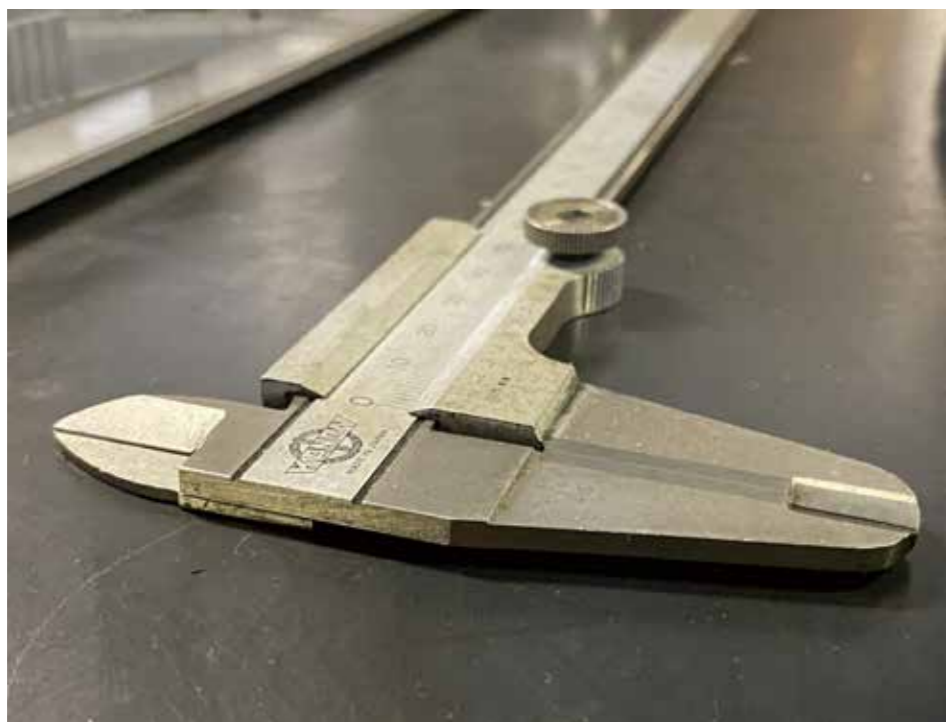
## 環境に優しい/Environmentally friendly.



私達は3R推進に取り組んでいます。当製品は将来スノーボード用品を変えても使い続けられるように設計されています。

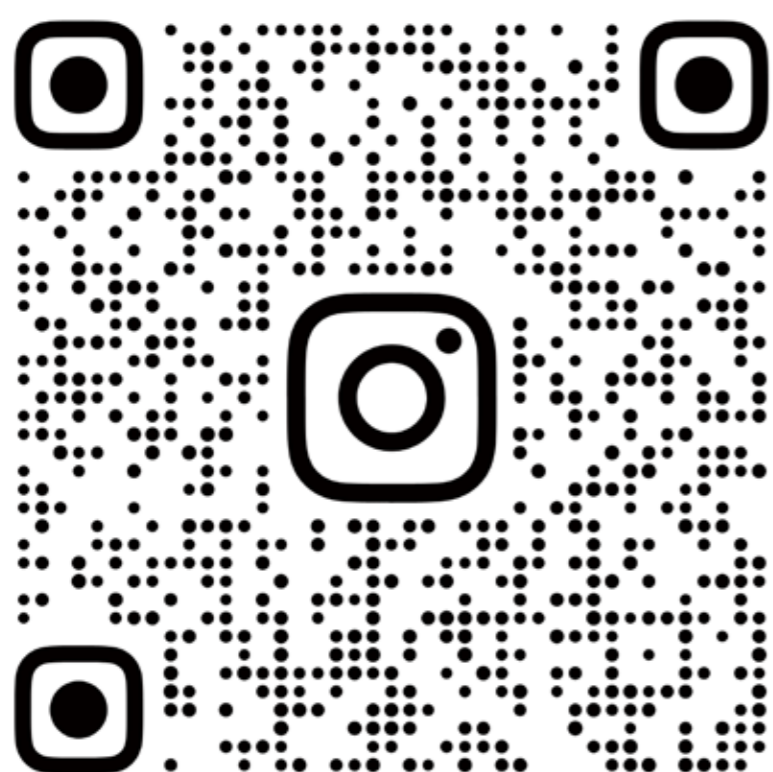
We are committed to promoting the 3Rs (Reduce, Reuse, Recycle).

This product is designed to be used continuously, even if you replace your snowboard gear in the future.



当社エンジニア栗國朝嗣（公認ハーフパイププロ有資格者）が考案し、設計から生産まで行います。

Our engineer, who is a certified professional halfpipe rider, devises, designs, and oversees production.



TOOLJP



公式インスタ @tooljp

最新情報発信しております。

We share the latest updates on our official Instagram account @tooljp.

## フレックスブースターツール™/FLEX BOOSTER TOOL™

製品名/Product Name	:	フレックスブースターツール/Flex Booster Tool
重量/Weight	:	約70グラム(1セット分)/Approx. 70 grams (per set)
材質/Material	:	ステンレス/Stainless
販売価格/Selling Price	:	¥5,060(税込)/5,060YEN(including tax)

製造販売元 株式会社JP TIGHT JP TIGHT Co., Ltd.

〒213-0023 神奈川県川崎市高津区子母口194

ツール事業部

TEL. 044-873-2811 FAX. 044-755-9955

カタログの記載内容は2024年6月現在のものです。

